



# 電気の困った！



TOEI [www.toeidenki.com](http://www.toeidenki.com) **検索**  
**東栄電器** TEL 0493-53-5335  
東松山市上野本1317 (東松山消防署のすぐ隣です) 営業時間AM10:00~PM6:00 定休日毎週水曜日

電気の困った  
ご相談ください

**TOEI**

電気工事  
コンセント増設



エアコン  
工事



LAN配線  
工事



換気扇  
工事



防犯カメラ  
工事



住宅照明  
工事



インターホン  
工事



エアコン  
クリーニング

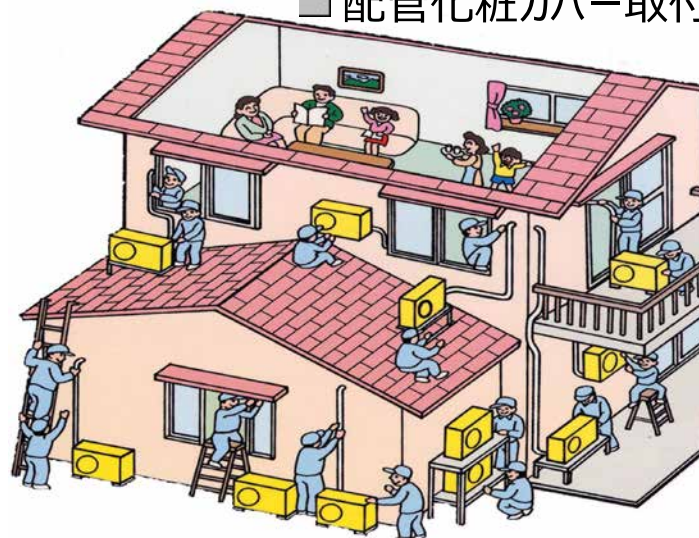


- リビングや台所などコンセントが少ない
- パソコン専用コンセントがほしい
- コンセントやスイッチが家具の後ろに隠れてる
- コンセントが焦げた (コードが熱くなる)
- いつも同じブレーカーが落ちる



40kWh を超える大容量車にあっては、既存の充電設備 (単相 200V20A) では帰車後直ちに充電を開始しても完了までに時間を要してしまう状況にあり、所要充電時間が短縮可能な 6 kW 充電設備が高まっています

■取付・外し (撤去処分) 工事  
■配管化粧カバー取付



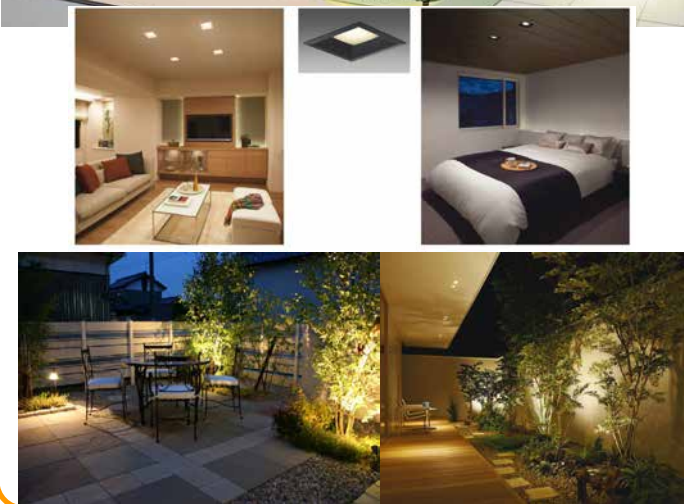
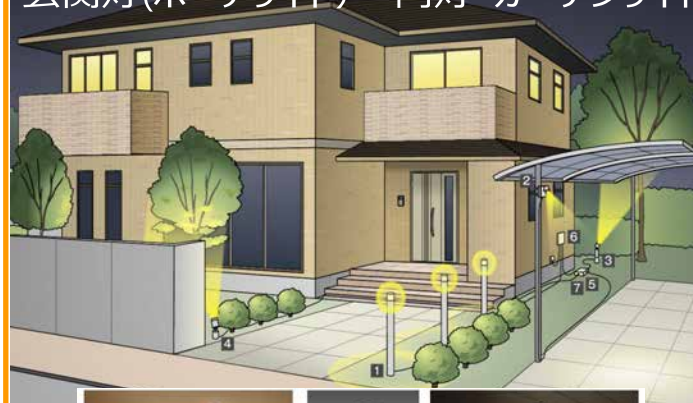
ハウジングエアコン入替工事  
マルチエアコン工事



当店の **エアコンクリーニング**



シーリングライト・ダウンライト・流し灯  
玄関灯 (ポーチライト) ・門灯・ガーデンライト



LAN配線を増やしたい



簡易イメージ図



イメージ図です 詳細は下見をしないと分かりません。

- 台所 ■トイレ
- 洗面所 ■浴室
- リビング ■居室

埋込形  
パイプファン  
人感センサー  
24H換気扇



音がうるさくなった



- 不在時の様子を録画したい
- 留守の様子 ■車のいたずら
- 不審者の防犯・威嚇
- 療養中の様子 ■ペットの様子

ドアホンに交換したい

押し売り

迷惑なセールス



雑音 (サー) で  
聞き取れない

ストーカー

強盗

音が  
鳴らない

